



RECGAS, S.L.L.

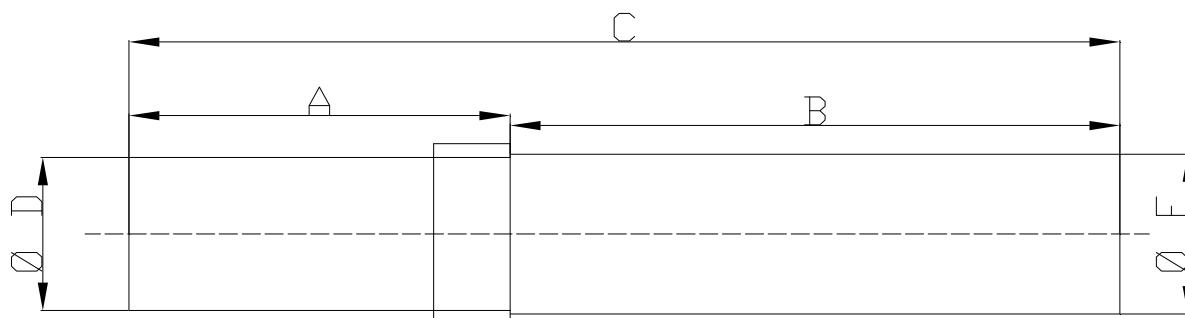
Alonsotegi Elkartegia mod. 12

48810 ALONSOTEGI (BIZKAIA) SPAIN

Teléfono: 0034 944 20 43 Fax: 0034 944 21 47

recgas@recgas.com

www.recgas.com



TRANSICIONES PE / METAL (Cu ó Ac)

Referencia	PE 80 SDR 11			Cu			Longitud
RECGAS	A	Diám. D	Espesor	B	Diám. E	Espesor	Total
RG20C	205 mm.	20 mm.	3,0 mm.	350 mm.	18 mm.	1,5 mm.	555 mm.
RG25C	205	32	3,0	350	22	1,5	555
RG32C	250	40	3,7	250	42	1,5	505
RG50C	250	63	5,8	250	54	1,2	505
Referencia	PE 80 ó 100 SDR 11			Ac al C		Peso	Longitud
RECGAS	A	Diám. D	Espesor	B	Diám. E	Total	Total
RG25A	205 mm.	32 mm.	3,0 mm.	250 mm.	1"	0,900 Kg.	465 mm.
RG32A	205	40	3,7	250	1" 1/4	1,210	465
RG50A	205	63	5,8	300	2"	2,200	510
RG80A	205	90	8,2	300	3"	3,950	510
RG100A	250	110	10,0	400	4"	7,900	660
RG150A	250	160	14,6	400	6"	12,000	660
RG200A	250	200	18,2	500	8"	20,00	760
- Las transiciones cumplen con la normas UNE-EN 1555 : Sistemas de canalización en materiales plásticos para el suministro de combustibles gaseosos. Polietileno (PE),							
- UNE-EN 1982 : Cobre y Aleaciones de Cu. Lingotes y piezas moldeadas.							
- UNE-EN 10208-1 y 2: Tubos de Ac para tuberías de fluidos combustibles. Condiciones técnicas de suministro. Parte 1: Tubos clase A y Tubos clase B							