

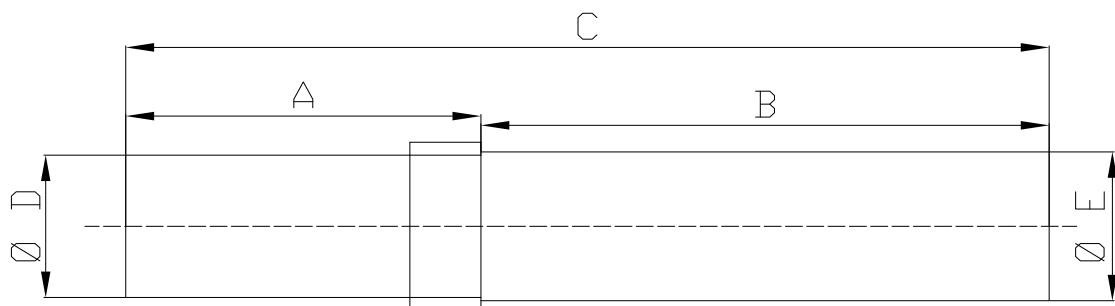
## TRANSICIONES PE / METAL SOLDADAS COBRE

Enlaces mecánicos de transición PE/METAL para redes, acometidas e instalaciones receptoras con presión máxima de operación hasta 5 bar.

Todas las Transiciones van personalizadas con el nombre y dirección del Cliente comercializador y las identificaciones pertinentes, como O.F., nominación, etc.



	Código	PE 100 SDR 11			Cu			Longitud
		A	Diám. D	Espesor	B	Diám. E	Espesor	Total
RG20C	300001	205mm.	20mm.	3,0mm.	350mm.	18mm.	1,5mm.	555mm.
RG25C	300003	205mm.	32mm.	3,0mm.	350mm.	22mm.	1,5mm.	555mm.
RG32C	300007	205mm.	40mm.	3,7mm.	250mm.	42mm.	1,5mm.	505mm.
RG50C	300008	205mm.	63mm.	5,8mm.	250mm.	54mm.	1,2mm.	505mm.
TRG32C	300015	325mm.	32mm.	3,0mm.	475mm.	22mm.	1mm.	815mm.



## CUMPLIMIENTO DE NORMAS

---



**UNE-EN 1555:** Sistemas de canalización en materiales plásticos para el suministro de combustibles gaseosos. Polietileno (PE).

**UNE 60405-2:** Combustibles gaseosos. Enlaces mecánicos de transición PE-metal para redes, acometidas e instalaciones receptoras con presión máxima de operación hasta 10 bar. Parte 2: Enlaces mecánicos fijos.

**UNE-EN 1982:** Cobre y Aleaciones de Cu. Lingotes y piezas moldeadas.



**UNE-EN 10208-1 y 2:** Tubos de Ac para tuberías de fluidos combustibles. Condiciones técnicas de suministro. Parte 1: Tubos clase A y Tubos clase B.

**ISO 17885:2021:** Sistemas de tuberías de plástico. Accesorios mecánicos para sistemas de tuberías a presión - Especificaciones.